

# L'IMPLANTATION DU PROJET CONFLIT DE SÉPARATION (PCS) AU CISSS DE LANAUDIÈRE: QU'EN PENSENT LES INTERVENANT.ES?

**Catherine Turbide, TS, Ph.D.**, chercheuse, professeure Université du Québec à Rimouski  
**Nathalie Hamelin**, agente de planification, de programmation et de recherche, DPJ Lanaudière  
**Sandra Bartoli**, coordonnatrice interprofessionnelle, évaluation-orientation, DPJ Lanaudière  
**Élisabeth Godbout, TS, Ph.D.**, co-chercheuse, professeure Université Laval

**Avec la collaboration de:**  
**Sandra Inniss, Nathalie Ste-Marie et Jessie Deschamplain**

**SEMAINE DE LA MISSION ACADÉMIQUE ET DE LA RECHERCHE (SMAR)**  
**CISSS DE LANAUDIÈRE**  
**5 juin 2024**

# PLAN DE LA PRÉSENTATION

---

**1** CONTEXTE

**2** QUESTIONS DE RECHERCHE

**3** MÉTHODOLOGIE

**4** RÉSULTATS

# 1. CONTEXTE

# 1.1. CONTEXTE AU CISSS DE LANAUDIÈRE

**POINT DE  
DÉPART DU  
PROJET**

**OBJECTIF DU  
PCS**

**TRAVAIL DE  
COLLABORATION**

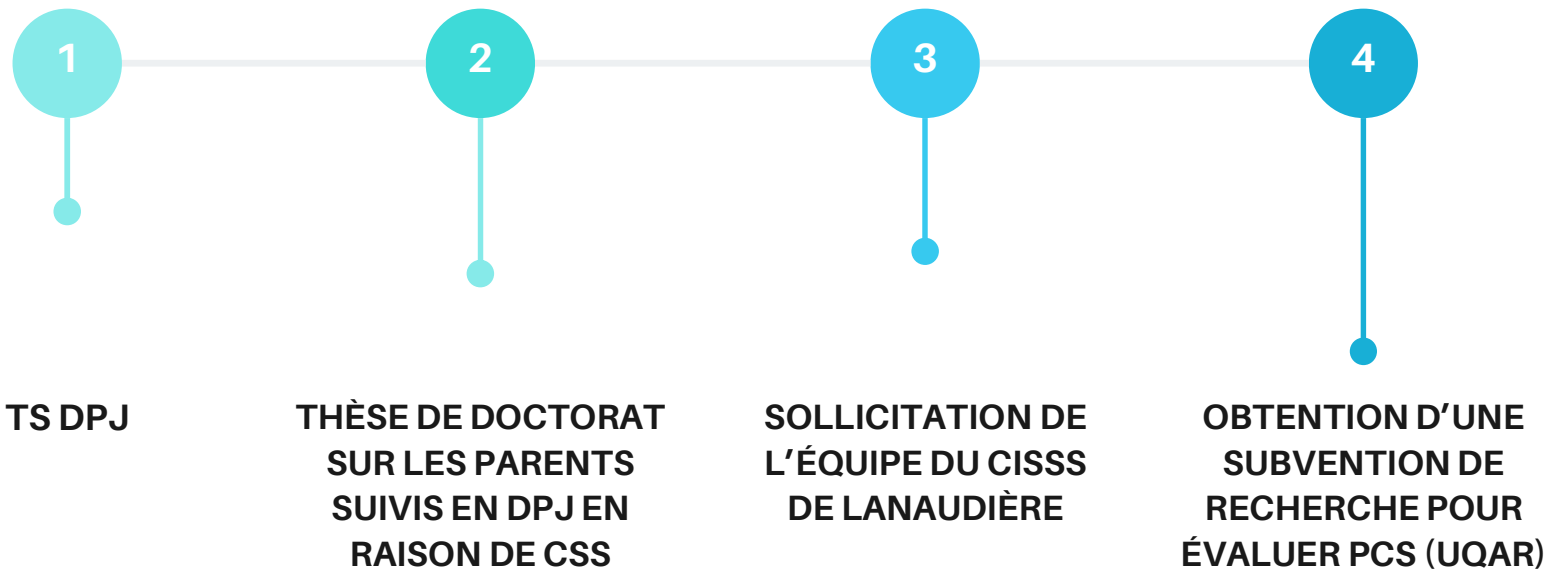
# 1.1. CONTEXTE AU CISSS DE LANAUDIÈRE

**RÔLE DE  
L'APPR**

**DÉVELOPPEMENT  
ET IMPLANTATION  
DU PROJET**

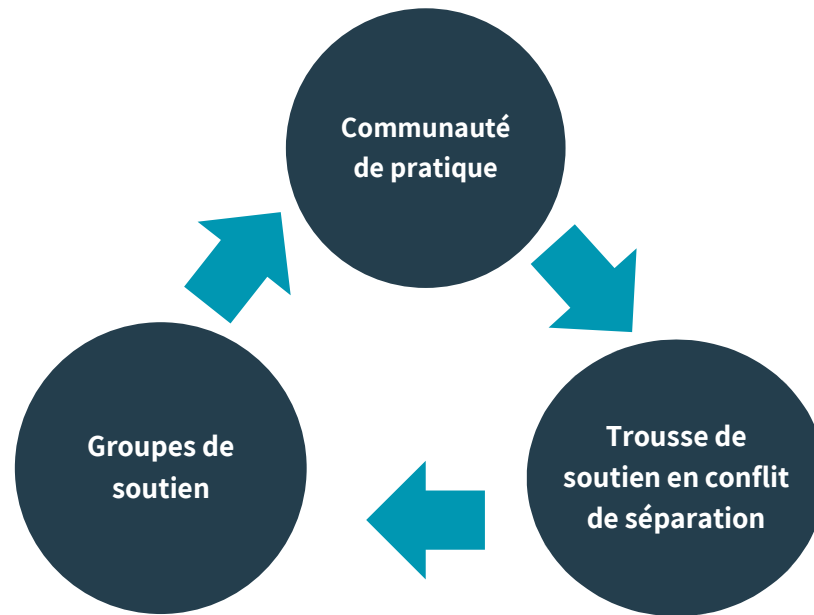
**ÉVALUATION  
FORMELLE DU PCS**

## 1.2. CONTEXTE DE LA RECHERCHE



## **2. QUESTIONS DE RECHERCHE**

## 2.1. LES PRINCIPALES CONSTITUANTES





## 2. QUESTIONS DE RECHERCHE

- Quelle utilisation font-ils des différentes modalités (trousse, groupe de soutien et communauté de pratique) du PCS ?
- Quelle évaluation font-ils du PCS et de chacune de ses modalités?
- Quels sont les facteurs facilitants ou faisant obstacle à l'utilisation des modalités du PCS?

# **3. MÉTHODOLOGIE**

# 3. MÉTHODOLOGIE



Un sondage en ligne auprès de 84 intervenant.es avec un mandat de réception et traitement du signalement (RTS), d'évaluation et orientation (E/O) ou d'application des mesures (AM), ou de soutien.



Deux groupes de discussion, dont un groupe de 5 intervenantes avec un mandat de soutien et un autre de 4 intervenantes avec un mandat RTS, E/O ou AM.

Recrutement par courriel et présentations dans les équipes

## **4.1. RÉSULTATS DE RECHERCHE: L'ENSEMBLE DU PCS**

## 4.1. RÉSULTATS DE RECHERCHE : L'ENSEMBLE DE PCS



### SONDAGE (n=84)

**66 personnes** connaissaient l'existence du PCS

**46 personnes** avaient utilisé au moins une de ses modalités

#### QUELLE UTILISATION FONT-ILS/ELLES DES DIFFÉRENTES MODALITÉS?

- 91% ont visionné les capsules et ont utilisé les documents PDF;
- 53% ont utilisé la grille;
- 61% ont utilisé le groupe de soutien;
- 30% ont utilisé la communauté de pratique.

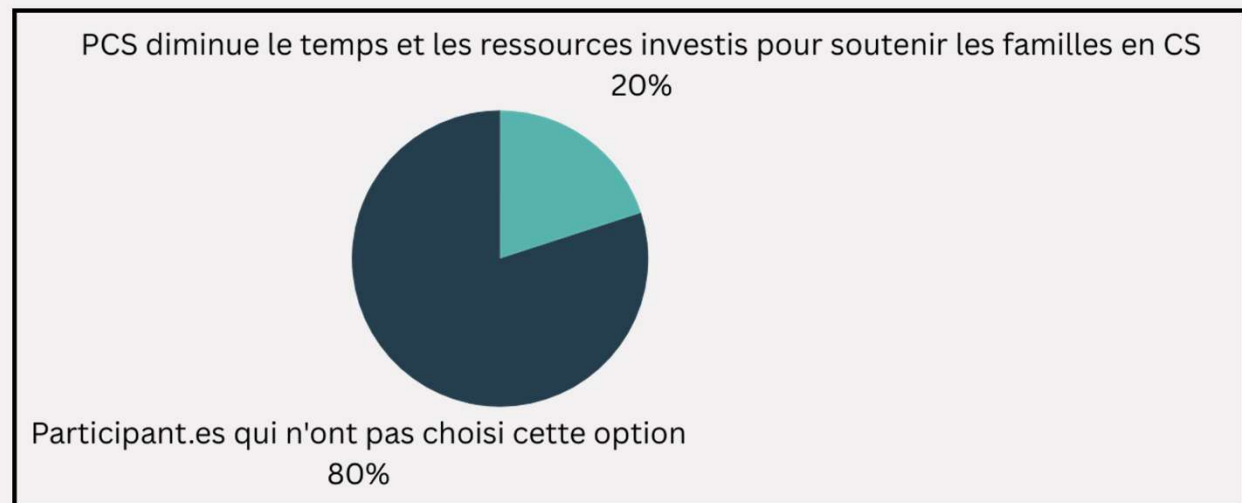
## 4.1. RÉSULTATS DE RECHERCHE : L'ENSEMBLE DE PCS



**SONDAGE (n=46)**

### AVEC L'UTILISATION DU PCS :

- 48% considèrent que leur pratique s'est améliorée;
- 67% se sentent moins envahis par le conflit de séparation (CS).

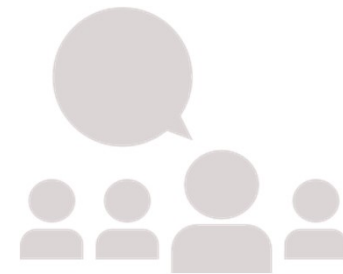


## 4.1. RÉSULTATS DE RECHERCHE : L'ENSEMBLE DE PCS

### POUR LES PARTICIPANTES, L'ENSEMBLE DES MODALITÉS :

- Encadre leur pratique;
- Économise du temps;
- Évite de se retrouver tiré d'un côté ou de l'autre par les parents;
- Recentre sur l'intérêt de l'enfant et le motif de compromission;
- Les valide et leur donne confiance;

« Est-ce que le projet a quand même amené une évolution dans la connaissance des gens? Moi je pense que oui, [...] les discussions ne sont pas les mêmes depuis trois ou quatre ans. Je trouve qu'on est mieux outillés pour cibler la problématique. »



## **4.2. RÉSULTATS DE RECHERCHE : LA TROUSSE**

Pour les intervenant.es,  
la trousse améliore globalement leur pratique.



## 4.2. RÉSULTATS DE RECHERCHE : LA TROUSSE



**SONDAGE**  
(n=42)

### ILS/ELLES ONT AFFIRMÉ QUE :

- Les capsules sont utiles à la pratique (95%);
- Le temps de passation de la grille est adéquat (70%);
- Tous les thèmes sont pertinents (64,1%).

### LES THÈMES LES PLUS POPULAIRES DE LA TROUSSE SONT (n=39) :

- Les impacts du CS sur l'enfant (47,6%);
- L'aliénation parentale (46,2%);
- Le CS et le concept de protection (41%);
- Les facteurs d'analyse et les MTP (38,5%).

## 4.2. RÉSULTATS DE RECHERCHE : LA TROUSSE

### POUR LES PARTICIPANTES, CETTE MODALITÉ :

- Initie au CS et à ses particularités;
- Favorise l'utilisation d'un langage commun;
- Permet aux parents et aux intervenant.es de comprendre les dynamiques et/ou les crises;
- Favorise une évaluation rigoureuse;
- Aide à prioriser et cibler des objectifs clairs dans les PI;
- Prépare aux rencontres de groupe de soutien et de communauté de pratique.

« [...la trousse] nous aide à prioriser puis à voir vraiment quel comportement on peut travailler, [...] Pour ma part, ça devient plus simple de prioriser, de mieux comprendre certaines dynamiques ou certaines crises. Je pense que ça simplifie aussi un peu le travail avec les familles. »



## 4.2. RÉSULTATS DE RECHERCHE: LA TROUSSE

### LES LIMITES DE LA TROUSSE



#### SONDAGE (=24)

Pour ceux et celles qui utilisent la grille, le temps de passation est trop long (24%).

#### POUR LES PERSONNES INTERROGÉES AU FOCUS GROUP, CETTE MODALITÉ :

- Est moins interactive que les autres modalités ;
- Comporte des difficultés d'utilisation à l'ordinateur ;
- Est moins pertinente pour ceux et celles qui ont plus d'expérience en CS.

« Est-ce qu'il y aura lieu de remâcher certaines affaires pour que ça soit plus synthèse ou pour que ce soit plus concret en même temps? Peut-être que oui, mais je veux dire tous les éléments sont là. »



## **4.3. RÉSULTATS DE RECHERCHE : LE GROUPE DE SOUTIEN**

Une modalité qui fait presque consensus.

## 4.3. RÉSULTATS DE RECHERCHE : LE GROUPE DE SOUTIEN



**SONDAGE  
(n=20)**

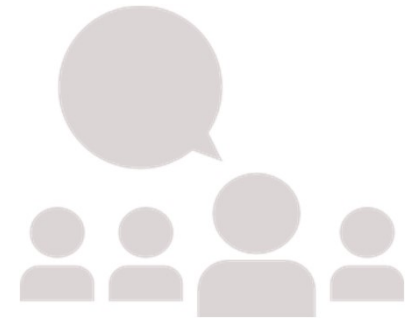
- ✓ **80 %** des répondants estiment que cette modalité améliore leur pratique;
- ✓ **65%** considèrent qu'elle permet de se sentir soutenu.e;
- ✓ **seulement 10%** croient qu'elle oblige à mobiliser beaucoup trop de temps et de ressource;
- ✓ **0%** a répondu qu'elle était inutile.

## 4.3. RÉSULTATS DE RECHERCHE : LE GROUPE DE SOUTIEN

### POUR LES PARTICIPANTES, CETTE MODALITÉ :

- Initie aux échanges cliniques sur les dossiers de CS;
- Rappelle les outils PCS et enrichit la compréhension du CS des intervenant.es;
- Structure les rencontres avec les familles;
- Démystifie les autres problématiques qui influencent la situation familiale;
- Développe une expertise pour devenir une référence en matière de CS.

« Je pense que plus qu'on a de personnes sur qui on peut s'appuyer, travailler en équipe... [...] c'est là que ça vient descendre le stress des gens. »



## 4.3. RÉSULTATS DE RECHERCHE : LE GROUPE DE SOUTIEN

### LES LIMITES DU GROUPE DE SOUTIEN

#### POUR ELLES, CETTE MODALITÉ :

- Ne permet pas une réponse immédiate;
- Peut être exigeant de maintenir une fréquence soutenue des groupes;
- Requier de compléter la grille avant la rencontre;
- Échanges limités lorsque la rencontre traite d'un dossier unique.

« [...] tu restes avec ton problème, puis t'es envahi, fait que tu te dis "ok... mais ça me prend une réponse là...", parce que tu sais que la tension va monter. »



## **4.4. RÉSULTATS DE RECHERCHE : LA COMMUNAUTÉ DE PRATIQUE**

Une modalité pertinente pour les intervenant.es.



## 4.4. RÉSULTATS DE RECHERCHE: LA COMMUNAUTÉ DE PRATIQUE



**SONDAGE**  
(n= 9)

### **ILS/ELLES AFFIRMENT QUE LA COMMUNAUTÉ DE PRATIQUE :**

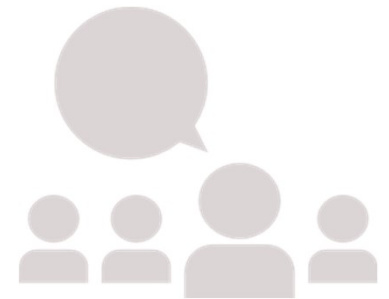
- Augmente le sentiment de compétence (68%);
- Améliore le soutien apporté aux collègues (78%);
- Devrait être admissible à tous.tes les intervenant.es (89%).

## 4.4. RÉSULTATS DE RECHERCHE: LA COMMUNAUTÉ DE PRATIQUE

### POUR LES PARTICIPANTES, CETTE MODALITÉ :

- Est appréciée pour sa forme et sa fréquence par les intervenant.es;
- Est complémentaire au groupe de soutien;
- Permet d'échanger avec des invité.es et d'aborder un sujet précis et intéressant;
- Bonifie les connaissances, la pratique et les interventions.

« [I]ls nous cherchent des invités sur ce qui ressort dans les dossiers de conflits qui, des fois, vient compliquer notre intervention [...]. On a eu un avocat qui fait de la Cour supérieure tout le temps, qui est venu expliquer des choses. Je trouve que ça vient vraiment bonifier. »



UQAR

## **4.5. FACTEURS FACILITANTS OU FAISANT OBSTACLE À L'UTILISATION DES MODALITÉS DU PCS**

## 4.5. FACTEURS FACILITANTS À L'UTILISATION DES MODALITÉS DE PCS

- **Intérêt de se spécialiser**

« Moi, j'avais nommé mon intérêt à me spécialiser là-dedans pour me sentir mieux, plus confortable, puis plus j'en faisais, plus je trouvais ça intéressant.»



## 4.6. FACTEURS FAISANT OBSTACLE À L'UTILISATION DES MODALITÉS DE PCS

- **La surcharge de travail**
- **L'instabilité des équipes**
- **Le contexte organisationnel**

« Il y a des gens qui s'investissent là-dedans et il y a beaucoup d'expertise, mais ça ne se rend pas toujours sur le terrain à la hauteur que ça devrait. »



# RECOMMANDATIONS DES INTERVENANTES

- Désigner des « élites » ou des personnes qui portent le projet et qui l'enseignent, qui accompagnent les intervenant.es dans l'ici et maintenant sur le CS;
- Favoriser la participation des intervenant.es nouvellement embauché.es aux groupes de discussion, afin qu'ils et elles aient accès à des suggestions ou des informations pouvant concrétiser l'utilisation du PCS;
- Réduire le nombre de dossiers pour les intervenant.es qui travaillent auprès des familles en CS;
- Favoriser la co-intervention, surtout avec une personne expérimentée, et partager la tâche selon l'intérêt des intervenant.es;
- Prévoir des modalités de rencontres en ligne et en personne pour le groupe de soutien.

# QUELLES CONCLUSIONS EN TIRER?

## **PCS ET SES MODALITÉS SONT GÉNÉRALEMENT APPRÉCIÉS**

- Répond à un besoin exprimé par les intervenant.es;
- Le groupe de soutien se démarque nettement;
- Visiblement, les intervenant.es ont besoin d'aller au-delà de la formation.

## **ENJEUX ASSOCIÉS À LA SURCHARGE DE TRAVAIL**

- Importance de mettre en place les ressources nécessaires pour permettre l'intégration du projet.

# MERCI!

L'équipe tient à remercier toutes les personnes qui ont participé à la recherche.  
Pour toute question, communiquez avec [catherine\\_turbide@uqar.ca](mailto:catherine_turbide@uqar.ca).