

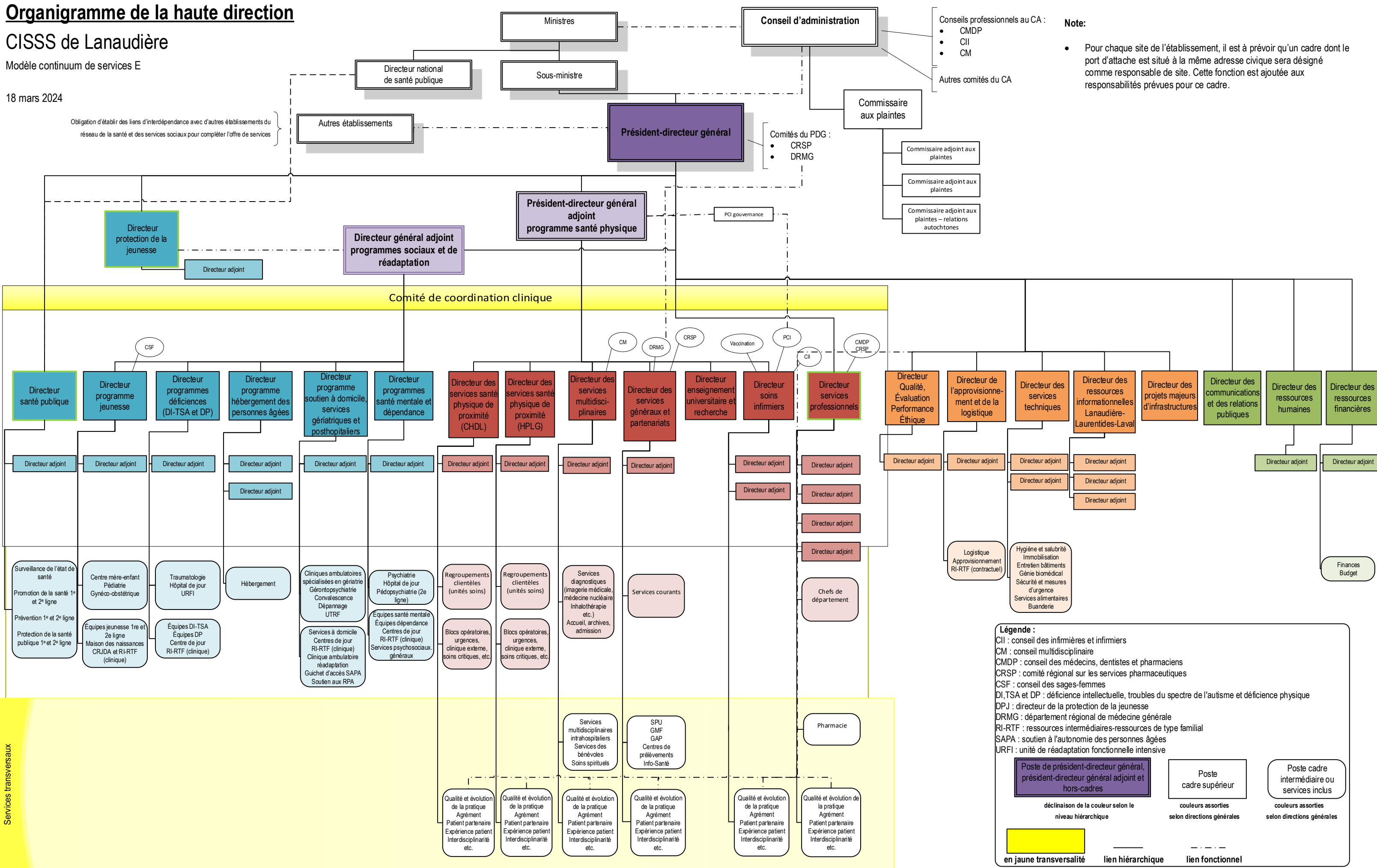
Organigramme de la haute direction

CISSS de Lanaudière

Modèle continuum de services E

18 mars 2024

Obligation d'établir des liens d'interdépendance avec d'autres établissements du réseau de la santé et des services sociaux pour compléter l'offre de services



Note:

- Pour chaque site de l'établissement, il est à prévoir qu'un cadre dont le port d'attache est situé à la même adresse civique sera désigné comme responsable de site. Cette fonction est ajoutée aux responsabilités prévues pour ce cadre.

Légende :

- CII : conseil des infirmières et infirmiers
- CM : conseil multidisciplinaire
- CMDP : conseil des médecins, dentistes et pharmaciens
- CRSP : comité régional sur les services pharmaceutiques
- CSF : conseil des sages-femmes
- DI, TSA et DP : déficience intellectuelle, troubles du spectre de l'autisme et déficience physique
- DPJ : directeur de la protection de la jeunesse
- DRMG : département régional de médecine générale
- RI-RTF : ressources intermédiaires-ressources de type familial
- SAPA : soutien à l'autonomie des personnes âgées
- URFI : unité de réadaptation fonctionnelle intensive

Poste de président-directeur général, président-directeur général adjoint et hors-cadres (encadré violet)

Poste cadre supérieur (encadré orange)

Poste cadre intermédiaire ou services inclus (encadré vert)

déclinaison de la couleur selon le niveau hiérarchique

couleurs assorties selon directions générales

couleurs assorties selon directions générales

en jaune transversalité

lien hiérarchique (ligne pleine)

lien fonctionnel (ligne pointillée)

Services transversaux