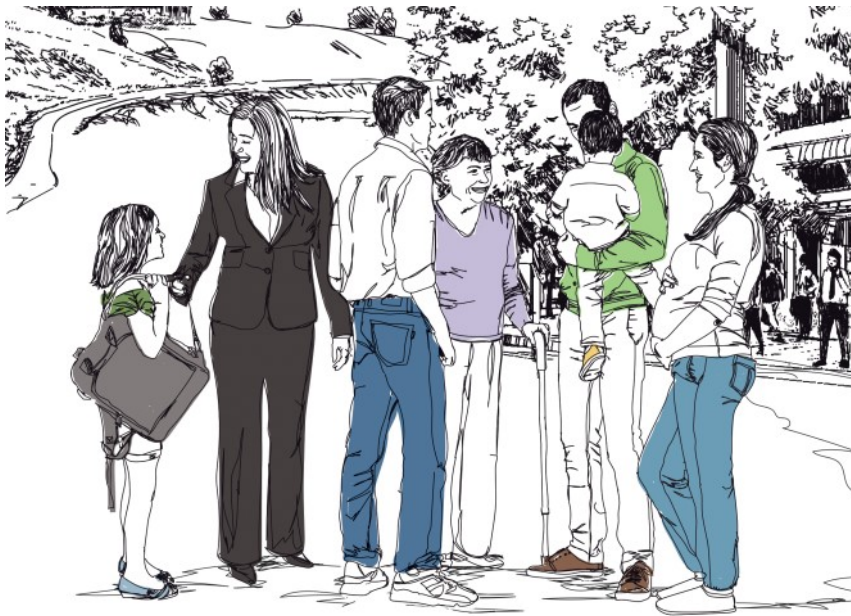


Services offerts

CLSC de Berthierville

Centre intégré de santé et de services sociaux de Lanaudière



450 836-7011

Sans frais : 450 752-2434

761, rue Notre-Dame
Berthierville (Québec)
J0K 1A0

Québec 

Services offerts par le CLSC

IMPORTANT | Certaines modalités quant aux services offerts en CLSC pourraient être sujettes à changement. Avant de vous déplacer, il est préférable de vérifier auprès du CLSC.

Communiquez avec votre CLSC au 450 836-7011.

Au moment de l'appel au CLSC, veuillez :

- Avoir en main votre carte d'assurance maladie
- Expliquer votre situation de façon précise



Services de santé

- Vous avez un **problème de santé**?
- Vous avez **besoin de soutien** ou d'un **suivi à la suite d'une opération**?
- Votre état de santé requiert un **suivi de traitement**?

Services offerts :

Sur rendez-vous

- Prélèvements (prises de sang, analyses d'urine, etc.)
www.clicsante.ca -1 833 991-2663
- Soins infirmiers (pansements, injections, enseignement, etc.)
- Clinique de vaccination
- Dépistage ITSS/contraception : 450 836-7011 poste 0
- Centre d'abandon du tabagisme : 450 755-2111 poste 422313
ou cea-cat.nord.cissslan@ssss.gouv.qc.ca



Services de soutien à domicile

- Vous avez une **autonomie limitée** ou vous vous **déplacez difficilement** en raison de votre état de santé?
- Vous avez **besoin temporairement de soutien** à la maison?

Communiquez avec le Guichet d'accès en soutien à domicile
au 450 757-2572 (450 757-CLSC) ou 1 866 757-2572.

Services offerts :

- Aide à domicile (soins d'hygiène, etc.)
- Aide et soutien aux personnes handicapées
- Programme de prévention des chutes
- Soins infirmiers à domicile après une opération, une hospitalisation ou pour une maladie chronique
- Suivi et enseignement d'un traitement médical
- Services d'inhalothérapie, d'ergothérapie, de réadaptation physique, de nutrition, etc.
- Services sociaux à domicile (adaptation à une maladie, évaluation en vue d'un hébergement ou d'un régime de protection, négligence ou violence envers une personne âgée, etc.)
- Centre de jour (soins infirmiers, services sociaux ou de réadaptation, activités de groupe et répit)
- Évaluation pour adaptation du domicile
- Prêt d'équipements (fauteuil roulant, marchette, lit d'hôpital, etc.)
- Programme d'aide matérielle pour personnes handicapées
- Programme d'allocations directes pour aide à domicile et répit-gardiennage
- Aide et soutien en cours de soins palliatifs



Services aux enfants, à la jeunesse et à la famille

- Vous vous préparez à la **venue d'un enfant**?
- Le **développement de votre enfant** vous inquiète?
- L'**état de santé** de votre enfant nécessite un suivi?
- Vous vous questionnez sur vos **compétences** ou vos **habiletés parentales**?

Services offerts :

- Vaccination
- Rencontres prénatales
- Visites postnatales
- Soutien à l'allaitement
- Prévention en hygiène dentaire
- Soutien à la famille d'enfants handicapés et répit-gardiennage
- Programme Olo
- Programme SIPPE (services intégrés en périnatalité et petite enfance)
- Services psychosociaux aux jeunes en difficulté et à leur famille/
Services de santé mentale jeunesse

Autres services offerts par le CISSS



811 Info-Santé / Info-Social / GAP

Info-Santé : conseils sur votre état de santé faire le **811 option 1**

Info-Social : Si vous, ou un proche, éprouvez des difficultés psychosociales diverses faire le **811 option 2**

GAP : pour les patients orphelins voulant obtenir un rendez-vous avec un professionnel de la santé **GAP.soinsvirtuels.gouv.qc.ca** ou **811 option 3**.



**Ce service est confidentiel et accessible
24 h/24 et 7 jours/7.**

Services offerts :

- Conseils éclairés et référence vers la ressource appropriée.



Services de santé

Services offerts :

- Clinique d'interruption de grossesse (CLSC de Joliette) :
450 755-2111, poste 422418
- Centre d'enseignement sur l'asthme (Centre hospitalier
De Lanaudière) : 450 759-8222, poste 2792
- Centre d'abandon du tabagisme (CLSC de Joliette) :
450 755-2111 poste 422313 ou
cea-cat.nord.cissslan@ssss.gouv.qc.ca



Services psychosociaux et de santé mentale

- Vous ou un membre de votre entourage :
 - ♦ Éprouvez des **difficultés à traverser une épreuve** (transition de vie, perte d'un être cher, rupture, sinistre, etc.)?
 - ♦ Vivez des **difficultés** liées au **travail**, aux **finances** personnelles, au **logement**, etc.?
 - ♦ Vivez des **changements d'humeur** (déprime, anxiété, colère, irritabilité, peur) qui affectent votre fonctionnement?
- Votre enfant a des **problèmes de comportement** ou **d'adaptation**?

Communiquez avec Info-Social au 811, option 2.

Services offerts - adulte :

- Accueil, analyse, orientation et référence
- Services psychosociaux sur rendez-vous pour difficultés personnelles, familiales, de couple, situation de crise, etc.
- Alcochoix



Services en déficience intellectuelle, en trouble du spectre de l'autisme et en déficience physique

- Vous, votre enfant ou un proche, vivez des **difficultés** liées à votre **déficience** ou à vos **incapacités**?
- Vous avez un doute quant à la possibilité que votre enfant ait un **retard de développement**?

Communiquez avec le Guichet d'accès centralisé DI-TSA-DP au 1 877 322-2898 ou guichet.ditsadp.cissslant@ssss.gouv.qc.ca.



Centre de réadaptation en dépendance

Vous avez un problème de **jeu**, de consommation d'**alcool** ou de **drogue**?

Communiquez avec le centre le plus près de chez vous :

- Joliette : 450 755-6655
- Charlemagne : 450 657-0071
- Terrebonne : 450 492-7444

Commissaire aux plaintes et à la qualité des services

450 759-5333, poste 2133 ou 1 800 229-1152, poste 2133

Courriel : plaintes.cisslan@ssss.gouv.qc.ca

Comité des usagers du CISSS de Lanaudière

450 759-5825 ou 1 833 649-5733 (boîte vocale)

Courriel : cucilanaudiere@gmail.com

Guichet d'accès à un médecin de famille

Vous n'avez pas de médecin de famille? Inscrivez-vous.

- Par Internet : www.gamf.gouv.qc.ca
- Par téléphone : 1 833 755-4263 (GAMF)

Transport/Accompagnement offert par des partenaires

Service de transport adapté de la MRC de D'Au-tray :
450 835-9711 ou 1 877 835-9711

Association des personnes handicapées - secteur Berthierville :
450 836-6877 ou 1 877 736-6877

Centre d'action bénévole D'Au-tray inc. :
450 836-7122 ou 450 875-0921 (Lavaltrie)